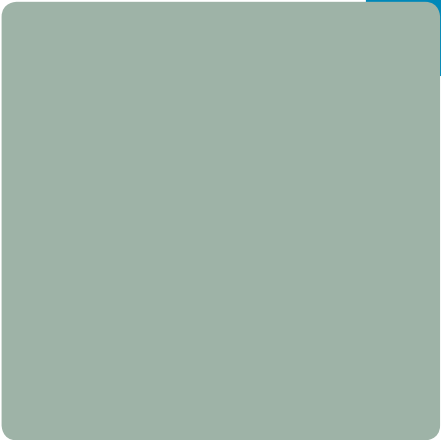
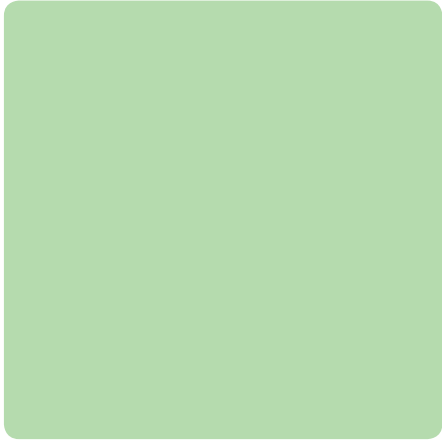
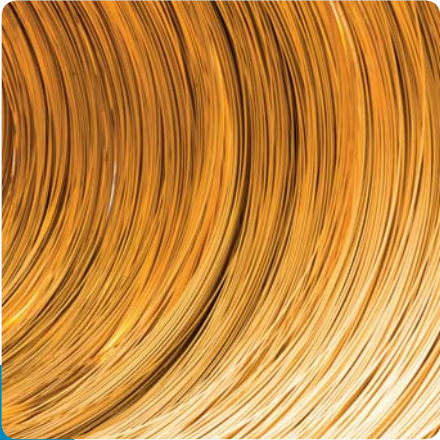
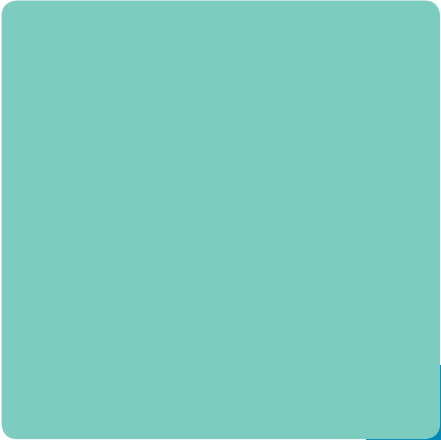


The tube engineers.



+ The tube engineers.

Denken Sie beim Wort „engineers“ an Erfahrung, Kompetenz, Leidenschaft für Innovation und Qualität, Integrität, Sorgfalt und Zuverlässigkeit? Dann wissen Sie, was Sie von uns erwarten können. Willkommen bei den „tube engineers“!

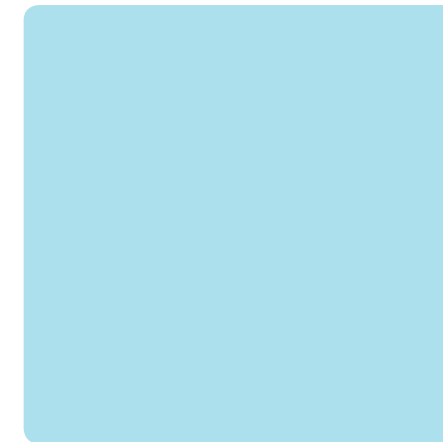
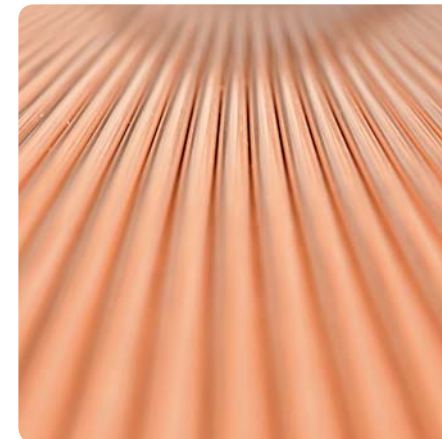
Wer wir sind.

MGI-Imhäuser ist ein inhabergeführtes, mittelständisches Unternehmen. Als Spezialist für Rohre aus Messing und Kupfer bieten wir Lösungen für Kunden mit höchsten Qualitätsansprüchen.

Im Bereich nahtlos gezogener Präzisionsrohre (Quality Tubes) sind wir Qualitätsführer. Dahinter stehen mehr als 100 Jahre Erfahrung im Ziehen von Rohren und der Ehrgeiz unserer Mitarbeiter, immer Perfektion zu liefern.

Mit diesem Erfahrungsschatz und unserer Leidenschaft für Qualität und Innovation setzen wir auch Maßstäbe bei der Weiterverarbeitung von Rohren (Tube Solutions). Das Leistungsspektrum reicht von bearbeiteten Rohrelementen bis zur kompletten Baugruppe.

Als unser Kunde können Sie noch weit mehr erwarten: Wir verstehen uns als Anbieter individueller Komplettlösungen. Diese können mit der Unterstützung bei Ihrer Produktentwicklung beginnen und bis zum Vendor Managed Inventory reichen. Sie entscheiden, wieviel Lösung Sie wollen.



Ökologie & Nachhaltigkeit

spielen bei uns eine wesentliche Rolle. Der Fokus liegt auf einer vorbildlichen Abwasserbehandlung, dem Energiesparen und dem Einsatz erneuerbarer Energien, ressourcenschonender Verpackung und einer Lieferantenauswahl, die ökologische Kriterien einbezieht.

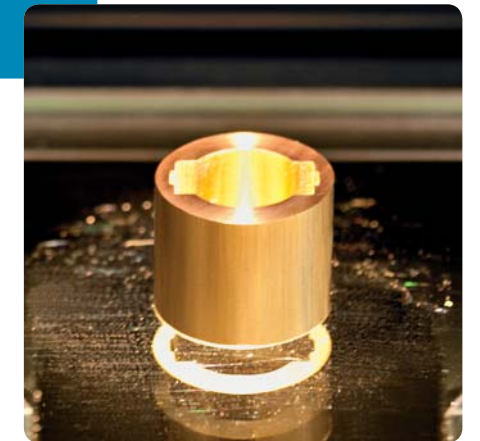
+ Wir leben Qualität.

Qualität bedeutet für uns mehr als die reine Produktqualität. Wir setzen auf eine umfassende Qualitätsphilosophie, damit wir für Sie in jeder Hinsicht ein erstklassiger Partner sind.



Qualitätskontrolle

Unsere Produkte unterliegen einer strengen Qualitätskontrolle. Spezialisierte Fachkräfte prüfen sorgfältig jedes Produktionslos und bei ausgewählten Baugruppen jedes einzelne Teil. Dabei nutzen sie u. a. Verfahren wie Spektralanalyse, Korngrößenbestimmung, Härtetests und – weltweit einzigartig – Exzentrizitätsmessung.



Was wir unter Qualität verstehen.

Qualität beginnt im Kopf. Unsere Mitarbeiter sind stolz darauf, Qualitätsführer zu sein, und arbeiten täglich engagiert daran, diese Position weiter auszubauen.

Qualität heißt für uns, dass unsere Kunden rundum mit unserer Leistung zufrieden sind. Weil darauf viele Faktoren Einfluss haben, arbeiten wir mit einem erweiterten Qualitätsbegriff, der nicht nur die Produktqualität, sondern alle relevanten Prozesse umfasst. Dazu gehören die Auswahl unserer Lieferanten, die ständige Optimierung unserer modernen Produktions- und Serviceprozesse, sorgfältigste Produktkontrollen, die Qualifikation unserer Mitarbeiter und eine strategische, kundenorientierte Weiterentwicklung unseres Angebots.

Für die Sicherung dieser umfassenden Qualität ist mehr notwendig als eine ISO 9001:2008 Zertifizierung – über die wir selbstverständlich verfügen. Deshalb haben wir das **MGI Business System** entwickelt.

Dieses System beinhaltet definierte und dokumentierte Prozesse in den Bereichen Supply Chain Management, Qualitätsmanagement, Produktentwicklung und Mitarbeiterentwicklung.

Sie als Kunde profitieren davon, weil das MGI Business System höchste Produktqualität, Liefertermintreue, einen perfekten Service und vieles mehr garantiert, das MGI-Imhäuser zu einem zuverlässigen, leistungsfähigen und innovativen Partner macht.

+ Quality Tubes.

Die „Metallwerke Gustav Imhäuser“ legten im Jahre 1906 mit ihrer Rohrzieherei den Grundstein der international bekannten Olper Rohrindustrie. Heute gelten die „tube engineers“ von MGI-Imhäuser weltweit als Qualitätsführer bei Rohrhalbzeugen.

Warum Sie unsere Rohre wählen sollten.

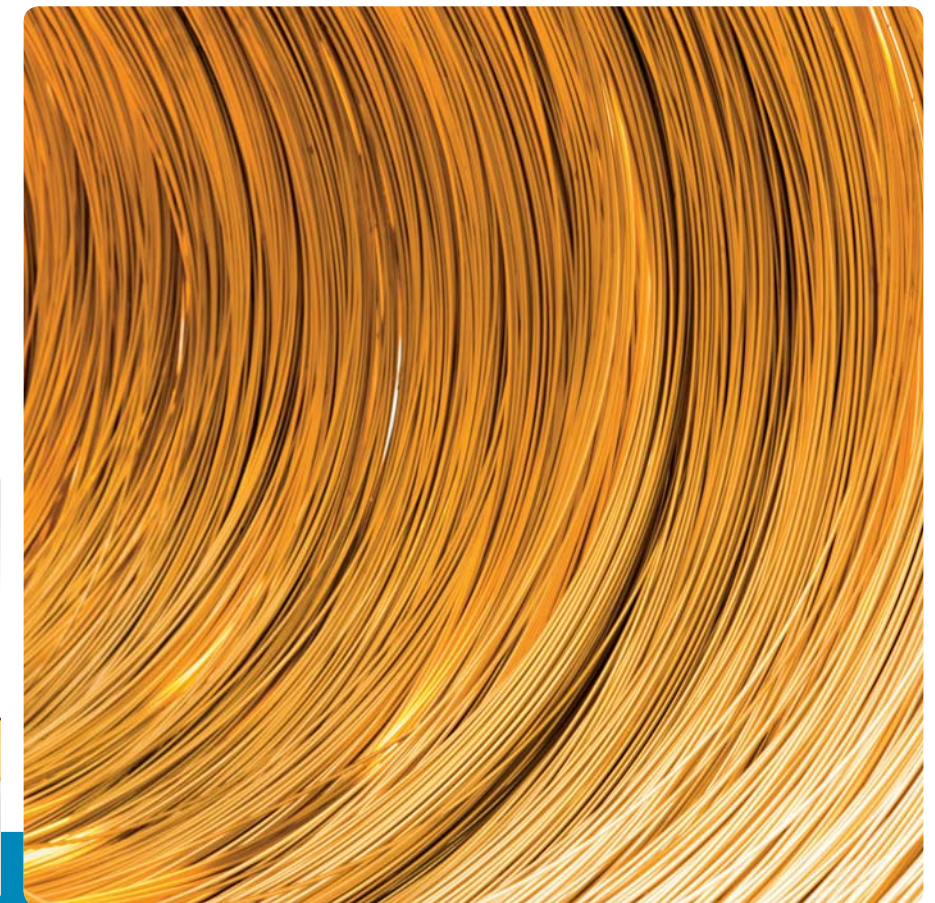
MGI-Imhäuser ist spezialisiert auf nahtlos gezogene Präzisionsrohre aus Nichteisenmetallen, insbesondere aus Messing und Kupfer.

Wir ziehen runde und profilierte Qualitätsrohre der Abmessungen 0,8 bis 65 mm in geraden Längen und im Ring. Unsere „tube engineers“ realisieren für Sie jede individuelle Anforderung, die technisch machbar ist.

Quality Tubes von MGI-Imhäuser zeichnen sich durch höchste und konstante Qualität aus. Das heißt: perfekte Oberflächenqualität, maximale Innensauberkeit, eine minimale Exzentrizität und die Einhaltung enger Toleranzen. Diese Qualität sichern wir durch die Expertise unserer Rohrzieher, saubere Produktionsprozesse und sorgfältigste Qualitätskontrollen.

Zu einer runden Lösung gehört für uns mehr als perfekte Qualität: Wir konfektionieren z. B. unsere Rohre so, dass Sie sie optimal weiterverarbeiten können. Die im Ring gezogenen Rohre liefern wir je nach Anforderung und Abmessung in Ringgewichten bis zu 40 Kilogramm. Auf Wunsch schneiden wir Ihre Rohre auch auf eine von Ihnen gewünschte Länge zu.

Für Sie als Kunde bedeutet das: Vorprodukte in Top-Qualität für reibungslose Weiterverarbeitung.



+ CW700R: TUNGUM®

Die extreme Widerstandsfähigkeit gegen Seewasser und seine Atmosphäre ist nur eine von vielen herausragenden Eigenschaften, die TUNGUM® zum optimalen Material für viele Einsatzfelder machen.



TUNGUM®

ist eine Handelsmarke für ein Aluminium-Nickel-Silizium-Messing, das in der EN 12449 unter der Bezeichnung CW700R geführt wird.

Was TUNGUM® so besonders macht.

TUNGUM® erweist sich auch unter schwierigsten Bedingungen als wesentlich haltbarer und sicherer als klassische Rohrleitungsmaterialien; denn es verfügt über außergewöhnliche chemische und physikalische Eigenschaften, z. B.:

- + Extreme Widerstandsfähigkeit gegen Seewasser
- + Ausgezeichneter Widerstand gegen abrasiven Verschleiß, Kavitation und Korrosion (auch Spannungs- und Spaltkorrosion)
- + Hervorragende Tieftemperatureigenschaften
- + Sehr hoher Widerstand gegen Materialermüdung, z. B. bei pulsierenden Drücken und Vibrationen
- + Nicht magnetisch, kein Funkenschlag

Typische Anwendungsgebiete für TUNGUM® sind Offshore-Bohrinseln, Spezialschiffe, Offshore-Tauchsysteme, Lagerungs- und Verteilsysteme für Hochdruck-Industriegas, Meerwassereinsatz innerhalb der Marine, Kampffahrzeugbau, maritime Reparaturarbeiten, Kraftwerksbau, Flugzeugbau, Kompressoren, Bautechnik, Bremsleitungen, Öl- und Wasserkühlungsindustrie und Transportsysteme.

Wir beraten Sie gern tiefer gehend zu den Eigenschaften und Einsatzmöglichkeiten dieser noch relativ unbekanntem Legierung, die sehr große Potenziale für mehr Wirtschaftlichkeit und Sicherheit bietet.



MGI-Imhäuser

ist das weltweit einzige Unternehmen mit einer über 20-jährigen Erfahrung im Ziehen von TUNGUM®-Rohren.

+ Tube Solutions.

Von unseren Stärken als „tube engineers“ können Sie bei der Veredlung und Weiterverarbeitung von Rohren ganz besonders profitieren. Wir bieten vielfältigste Bearbeitungslösungen und entwickeln und produzieren für Sie auch komplette Baugruppen.

Warum wir die richtige Lösung sind.

Erfahrung, Qualität und Leidenschaft für Innovation haben uns im Bereich der Veredlung und Weiterverarbeitung von Rohrbauzeug zu einem führenden Lösungsanbieter gemacht, dem Kunden mit höchsten Ansprüchen vertrauen. Wir bieten Ihnen aus einer Hand ein einzigartig breites Leistungsspektrum von der Bearbeitung einzelner Rohrelemente bis hin zur verchromten, komplett montierten Baugruppe in höchster Qualität.

Bei der Realisierung anspruchsvoller Komponenten, z. B. im High-End-Sanitärbereich, beginnen unsere Lösungen bereits bei der Produktentwicklung. Wir beraten unsere Kunden in der Designphase, um später maximale Effizienz und Umsetzbarkeit in der Produktion zu garantieren.

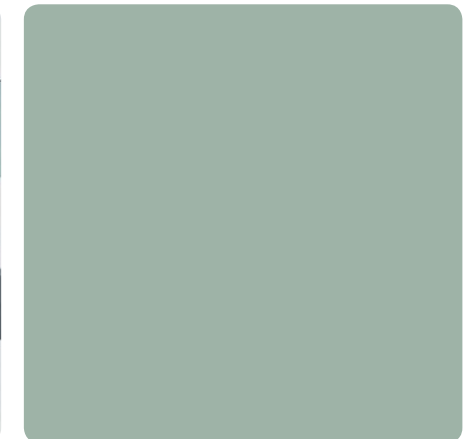
Wenn Sie es wünschen, realisieren wir für Sie auch Verpackungs-, Lager- und Logistikleistungen bis hin zum Vendor Managed Inventory.

Sie entscheiden selbst, wie weit Sie unser Potenzial im Bereich Tube Solutions ausschöpfen wollen – wir bieten in jedem Fall die gewünschte Lösung.



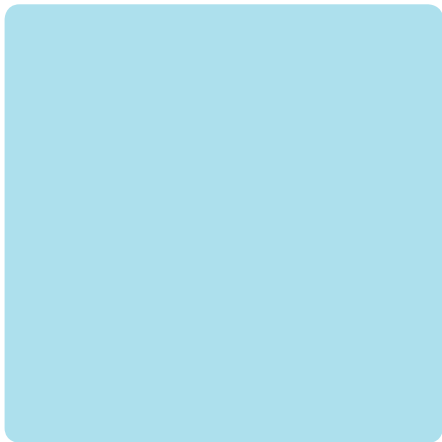
Aus einer Hand:

- + Biegen/Umformen
- + Zerspanen
- + Löten
- + Polieren
- + Galvanische Oberflächenveredlung



Bleifrei seit 1990

Bleifreie Messingarmaturen, wie sie ab 2013 von der EU gefordert werden, produzieren wir übrigens schon seit Anfang der 90er Jahre.



MGI-Imhäuser GmbH
Olper Hütte 7
57462 Olpe
Deutschland

Telefon +49 2761 86-0
Fax +49 2761 86-111
www.mgi-imhaeuser.de
info@mgi-imhaeuser.de

Quellenangabe Produktfotos Seite 11:
© Hansgrohe AG, Schiltach, Deutschland
© Aloys F. Dornbracht GmbH & Co. KG,
Iserlohn, Deutschland
© GROHE Deutschland Vertriebs GmbH,
Porta Westfalica
Fotografie: Frank Rossbach, Köln
Konzept + Gestaltung: Weingartz', Köln

